

PORTE UNIVER TAGLIAFUOCO

CARATTERISTICHE

Classi di resistenza al fuoco:

- EI2 60 conforme UNI 9723: ad una e due ante
- REI 120 conforme UNI 9723: ad una e due ante

Qualità innanzitutto

- Porta interamente zincata, comprese le parti "nascoste"
- Costruita con lamiera zincata a caldo, sistema "Sendzimir"
- Protezione dalla corrosione anche nei bordi tagliati della lamiera
- Verniciata con polveri epossipoliestere termoindurite in forno a 180°
- Ragguardevole spessore dello strato di vernice (oltre 70 micron)
- Ottima resistenza alla corrosione dimostrata da test di 500 ore in nebbia salina
- Inalterabilità alle forti variazioni climatiche, dimostrata da test di 2000 ore con cicli da +60° a -10° e umidità 75%
- Finitura di elevata qualità estetica
- Struttura goffrata antigraffio della vernice
- Personalizzazione con ampia scelta di colori RAL

Praticità di impiego

- Reversibilità della porta (escluso in combinazione con alcuni optional)
- Non serve indicare in fase d'ordine il senso di apertura
- Vantaggio di ridurre le scorte per i rivenditori
- Semplifica la scelta al cliente finale
- Diversi sistemi di fissaggio in un'unica porta
- Omologazione per fissaggio alla muratura, sia con zanche che tasselli

Rispondenza alle Normative

- Ricerca svolta all'interno della Ninz avvalendosi di adeguate apparecchiature di prova
- Si eseguono test al fuoco, secondo UNI 9723 e EN 1634-1
- Si eseguono test meccanici per la marcatura CE degli accessori
- Accessori della porta CE marcati studiati e dimensionati per soddisfare i requisiti previsti dalle norme europee
- Accurata scelta dei materiali e della metodologia di costruzione
- Severi controlli sul prodotto in conformità alle caratteristiche dichiarate
- Assoluta certezza di funzionalità nel tempo
- Porte "Omologate" nel rispetto del D.M. 21 giugno 2004
- Fornite con la documentazione richiesta dalle vigenti disposizioni di legge

Tecnologia di costruzione

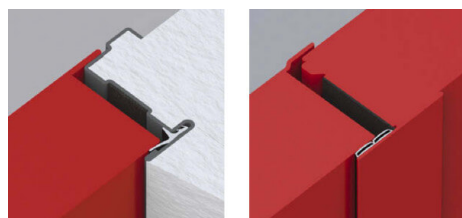
- La produzione si avvale di moderni e funzionali impianti che utilizzano le tecnologie più avanzate nei metodi di costruzione, ciò consente una costanza di qualità e uno standard elevato
- Tutto il processo produttivo si all'interno degli stabilimenti Ninz, dalla materia prima fino al prodotto verniciato ed imballato, ciò assicura un controllo a 360° della porta



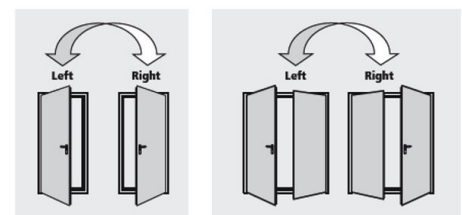
Porta tagliafuoco UNIVER ad un'anta



Porta tagliafuoco UNIVER a due ante



Telaio angolare, guarnizione di battuta



Senso di apertura

PORTE UNIVER TAGLIAFUOCO

ELEMENTI DI SERIE

Anta

- Realizzata in lamiera d'acciaio zincata a caldo sistema "Sendzimir", pressopiegata ed elettrosaldata a punti
- Battuta perimetrale su 4 lati
- Rinforzi interni in profilo di acciaio zincato a caldo
- Pacco coibente realizzato con lana minerale trattata
- Piastre interne per eventuale montaggio di chiudiporta e maniglioni

Telaio

- Realizzato in lamiera d'acciaio zincato a caldo sistema "Sendzimir"
- Sedi per guarnizione termoespandente e guarnizione di battuta
- Adatto per il fissaggio alla muratura mediante zanche o tasselli
- Coprifilo staccabile per appoggio su pavimento finito
- Traverso da asportare per esecuzione senza battuta (eccetto per porte con caratteristiche ambientali)
- Riscontri in plastica nera per scrocco serratura e rostri
- Telaio assemblato per le porte ad 1 anta
- Telaio da assemblare per le porte a 2 ante

Guarnizioni termoespandenti

- Montate sui profili verticali del telaio e profilo verticale centrale delle porte a due ante
- Da montare in cantiere per traverso superiore del telaio
- Montate sopra e sotto le ante REI 120

Cerniere

- Nr. 2 cerniere a tre ali, per ogni anta
- Una portante dotata di sfere reggispinta e viti per la registrazione verticale dell'anta, marcata CE secondo EN 1935, classificata per portata fino a 160 kg, durabilità 200.000 cicli, idonea all'uso su porta tagliafuoco
- Una dotata di molla per l'autochiusura dell'anta

Rostrì

- Nr. 2 rostri di sicurezza applicati dal lato cerniere

Serratura

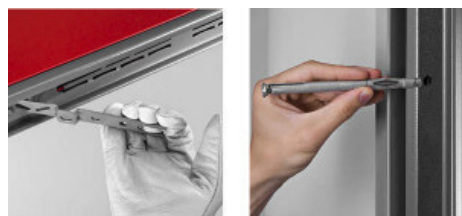
- Serratura reversibile con scrocco e catenaccio centrale
- Marcata CE conforme alla norma EN 12209
- Inserto con chiave patent, predisposizione per cilindro tipo europeo

Maniglia

- Maniglia per porte tagliafuoco, in plastica nera e anima in acciaio
- Sottoplacca in acciaio con foro cilindro
- Copriplacca in plastica nera
- Viti di fissaggio e inserto per chiave tipo patent



Telaio con coprifilo su quattro lati



Fissaggio con zanche o tasselli



Battuta inferiore asportabile



Cerniera portante, cerniera a molla



Rostro, serratura, maniglia in plastica nera



Regolatore di chiusura (porte a due ante)

PORTE UNIVER TAGLIAFUOCO

ELEMENTI DI SERIE

Regolatore di chiusura

- Di serie le porte a 2 ante prevedono il regolatore di chiusura RC/STD per la corretta sequenza di chiusura delle ante
- Marcatura CE conforme alla norma EN 1158

Controserratura

- Tipo "Flush-bolt" per l'autobloccaggio dell'anta passiva
- Comando a leva per lo sbloccaggio

Sistema di aggancio superiore anta passiva

- Dispositivo azionato dalla contro serratura che riscontra nell'apposita controbocchetta superiore
- Controbocchetta superiore in plastica nera con rullo in acciaio

Sistema di aggancio inferiore anta passiva

- Asta verticale con puntale in acciaio che riscontra nell'apposita controbocchetta inferiore
- Controbocchetta inferiore (boccola a pavimento) in plastica autoestinguenta nera, per porta senza battuta inferiore
- Controbocchetta inferiore in plastica nera con rullo in acciaio, per porta con battuta inferiore

Targhetta di contrassegno

- Targhetta metallica con dati di identificazione della porta, secondo quanto previsto dalla vigente normativa

Finitura

- Verniciatura di serie con polveri epossipoliestere termoindurite in forno a 180°, superficie a struttura gofrata antigraffio
- Colore standard RAL 9010

Imballaggio standard

- Protezione singola porta tramite film di polietilene (PE) estensibile
- Telai assemblati per le porte ad 1 anta
- Telai separati per le porte a 2 ante
- Pallettizzate su bancale in legno



Controserratura e sistema di aggancio superiore anta passiva



Sistema di aggancio inferiore anta passiva, targhetta di contrassegno



Imballaggio su pallets

PORTE UNIVER TAGLIAFUOCO

ELEMENTI OPTIONAL

Esigenze in materia di sicurezza

- Porte per uscita antipanico (vedi maniglioni antipanico)
- Porte per uscita di emergenza (vedi maniglie di emergenza)
- Porte normalmente aperte che si devono chiudere in caso d'incendio (vedi sistemi di trattenuta ante)



Maniglione antipanico

Esigenze di installazione e impiego

- Imbotti
- Gocciolatoi
- Viti di fissaggio speciali
- Fascioni inox
- Scossalina



Chiudiporta

Esigenze di controllo accesso

- Tramite serrature ad attivazione elettrica
- Tramite elettromaniglie
- Tramite magneti di blocco



Imballo in gabbie di legno

Miglioramento delle prestazioni

- Guarnizioni di battuta
- Cilindri
- Chiudiporta
- Regolatori di chiusura speciali
- Maniglie speciali

Caratteristiche ambientali

- Permeabilità all'aria - EN 1026
- Trasmittanza termica - EN 10077-1
- Tenuta all'acqua - EN 1027
- Resistenza al carico del vento - EN 12211

Personalizzazione delle finiture

- Verniciatura nei colori da scegliere nell'ampia gamma RAL
- Maniglie inox
- Maniglie colorate

Protezione massima nell'imballo

- Robuste gabbie di legno a protezione delle porte e relativi accessori:
- Cantieri
- Spedizioni all'estero
- Trasporti speciali